



# AquaStep Tiles

## Montage vorschriften



# Flexinplex

## SPC Vinylfliesen für Böden und Wände

Lagern Sie die Fliesen mindestens 48 Stunden bei Raumtemperatur von 18°C bis 24°C, bevor Sie mit der Verlegung beginnen. SPC Vinylfliesen können auf Fußbodenheizungen verlegt werden. Die maximal zulässige Kontakttemperatur beträgt 27°C. Die Fliesen sind kurzzeitig temperaturbeständig bis zu 75°C. Von der Verlegung in Bereichen, in denen dauerhaft hohe Temperaturen auftreten können, wie beispielsweise in einem Wintergarten, wird abgeraten.

**AquaStep Tiles sind ausschließlich für den Innenbereich geeignet und dürfen nur in beheizten Räumen gelagert und verlegt werden.**

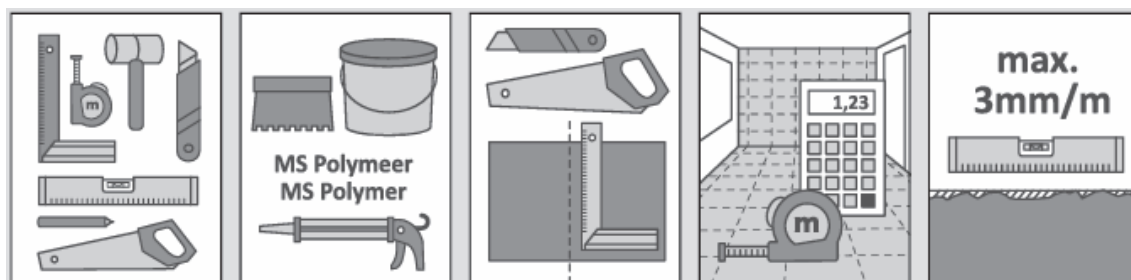


## Montageanleitung

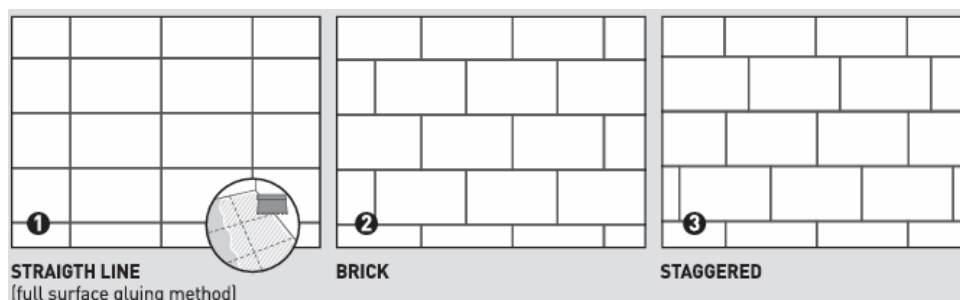
### Verlegung auf Boden und Wand

Benötigtes Werkzeug: Kunststoffhammer, Winkel, Maßband, Wasserwaage, Kartuschenpistole oder Zahnpachtel, Klebstoff auf MS Polymerbasis, Säge oder Cuttermesser sowie ein Bleistift. Der Untergrund muss trocken, druckfest sowie frei von Staub und Schmutz sein. Prüfen Sie die

Ebenheit von Wand oder Boden. Unter einer 2 m langen Richtlatte dürfen die Unebenheiten maximal 3 mm betragen. Falls erforderlich, ist ein Ausgleich vorzunehmen. Fliesenfugen dürfen maximal 6 mm breit sein. Wenn eine Klickverbindung mit einer Fuge zusammenfällt, muss diese zuvor ausgeglichen werden.



Messen Sie die Wand oder den Boden aus und erstellen Sie eine Verlegeplanung, um die Fliesen optimal über die Fläche zu verteilen. Die Fliesen können im Reihenverband **1**, im Halbverband **2** oder im wilden Verband **3** mit einem Versatz von mindestens 30 cm verlegt werden.

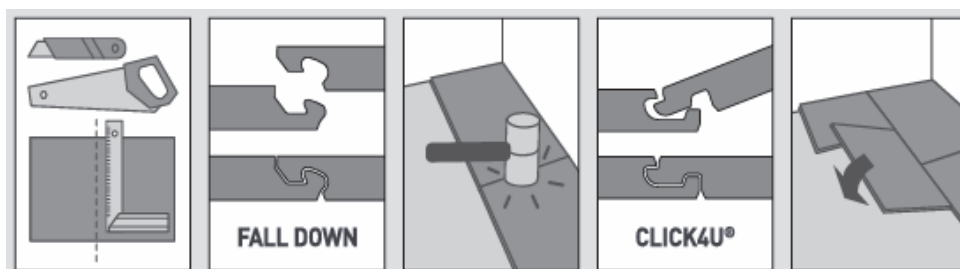


# Flexinplex

Überprüfen Sie die Fliesen vor der Verlegung sorgfältig auf sichtbare Mängel. Fliesen mit erkennbaren Fehlern dürfen nicht verarbeitet werden. Nach der Installation werden Reklamationen nicht mehr akzeptiert.

Die Längsseiten der Fliesen sind mit einer Klickverbindung ausgestattet, die Stirnseiten verfügen über ein Fall Down System. Um

zwei Fliesen miteinander zu verbinden, wird die Feder der Längsseite einer Fliese in einem Winkel in die Nut der anderen Fliese eingesetzt, bis zur Stirnseite der vorherigen Fliese eingeschoben und anschließend nach unten und nach hinten gedrückt. Klopfen Sie vorsichtig mit einem Kunststoffhammer über die gesamte Breite, bis die Stirnseiten vollständig einrasten.



Die Fliesen können mit einer Säge oder mithilfe eines Winkels und eines Cuttermessers zugeschnitten werden, indem die Fliese angeritzt und anschließend entlang der Bruchlinie gebrochen wird.



## Verlegung auf dem Boden

### 1. Vollflächige Verklebung

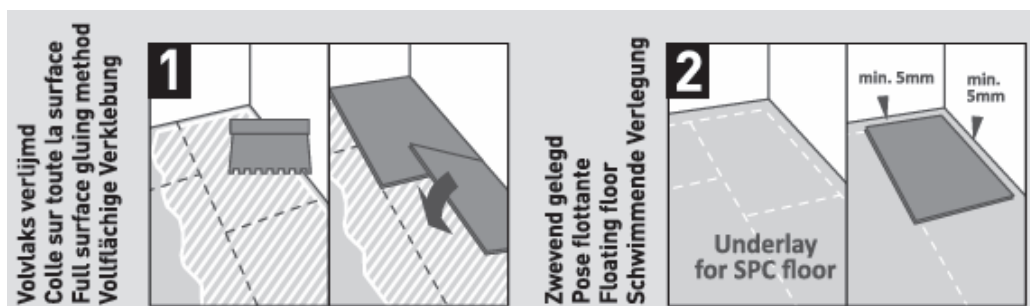
Verwenden Sie AquaStep MS Polymer Klebstoff, der mit einer Zahnspachtel aufgetragen wird. Beachten Sie die Angaben auf der Klebstoffverpackung für die richtige Zahnung. Der Untergrund sowie die Rückseite der Fliesen müssen zuvor entfettet werden.

### 2. Schwimmende Verlegung

AquaStep Tiles sind für die schwimmende Verlegung geeignet. Es wird empfohlen, eine Unterlage speziell für SPC Böden zu verwenden. Lassen Sie an allen Seiten eine Dehnungsfuge von 5 mm bei einer maximalen Raumlänge oder Breite von 5 Metern. Bei

größeren Flächen ist pro laufendem Meter zusätzlich 1 mm vorzusehen. Die maximale Fläche ohne Dehnungsfuge beträgt 12 x 8 m. Fixieren Sie die erste Reihe mit Abstandskleinen an der Wand. Die erste Reihe wird so verlegt, dass die Feder der Längsseite zur Wand zeigt. Die Feder wird stets in die Nut eingerastet. Bei Verlegung im Reihenverband ohne Versatz und oder in Feuchträumen muss der Boden vollflächig verklebt werden.

**Die Fliesen sind nicht für die Verlegung im Duschbereich geeignet. Verwenden Sie dort eine Duschwanne.**



## Verlegung an der Wand

Die Wand sowie die Rückseite der Fliesen müssen zunächst entfettet werden. Verwenden Sie eine Latte und eine Wasserwaage, um eine Referenzlinie für den Start der Verlegung zu markieren.

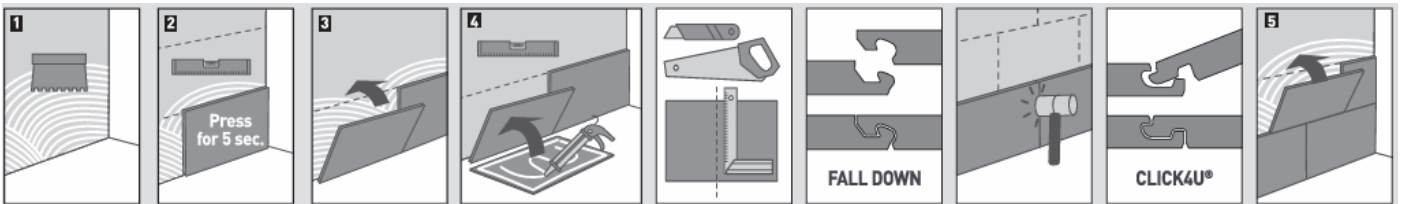
**Option 1:** Tragen Sie den MS Polymer Klebstoff mit einer Zahnpachtel auf die Wand auf.

**Option 2:** Tragen Sie den Klebstoff mit einer Kartuschenpistole umlaufend und mittig auf die Rückseite der Fliese auf, wie angegeben.

Halten Sie die Fliese nach dem Anbringen etwa 5 Sekunden lang fest. Halten Sie ein Reinigungsmittel bereit, um eventuelle Klebstoffreste sofort zu entfernen.

Beginnen Sie unten rechts und arbeiten Sie nach links. Die Feder wird stets in die Nut eingesetzt. Achten Sie bei Untergründen aus Gipskarton darauf, dass die Fliesenfugen nicht mit den Fugen der Gipskartonplatten zusammenfallen.

Setzen Sie die erste Fliese unten rechts in die Ecke. Verlegen Sie die Fliesen der ersten Reihe nacheinander, indem Sie die Stirnseiten miteinander verbinden. Installieren Sie die nächste Reihe wie oben beschrieben. Prüfen Sie nach jeder Reihe, ob die Fugen exakt ausgerichtet sind und die Fliesen noch waagrecht verlaufen, bevor der Klebstoff aushärtet. Nach den ersten beiden Reihen erfolgt die weitere Verlegung Reihe für Reihe.



# Flexinplex

## Abschluss und Wartung

Aussparungen für Rohre, Schrauben oder Anschlüsse sind vor der Verlegung in die Paneele zu bohren. Verwenden Sie hierfür eine Lochsäge. Der Durchmesser der Bohrungen muss mindestens 10 mm größer sein als das jeweilige Rohr oder der Anschluss. Die Fuge rund um die Öffnung ist nach der Montage mit feuchtigkeitsbeständigem Silikon zu versiegeln.

Für den Abschluss kann feuchtigkeitsbeständiges Silikon oder ein passendes, verklebtes Profil verwendet werden. Für Außenecken wird die Verwendung eines geeigneten Profils empfohlen.

Für den Anschluss an eine Duschwanne oder ein Waschbecken ist eine feuchtigkeitsbeständige Silikonfuge zwischen Wand und Duschwanne erforderlich. Für den Deckenanschluss kann ebenfalls feuchtigkeitsbeständiges Silikon oder ein passendes, verklebtes Profil eingesetzt werden.

Reinigen Sie Boden oder Wand mit einem Staubwischer, einem weichen Besen, einem Staubsauger mit Hartbodenaufsatz oder durch feuchtes Wischen mit einem Tuch oder Wischer. Verwenden Sie keine scheuernden Reinigungsmittel, Öle, Wachse, Lacke, Chlor, Scheuerschwämme, Stahlwolle, aggressive Substanzen oder Reinigungsmittel mit stark wirksamen Inhaltsstoffen, da diese die Oberfläche beschädigen können. Von der Verwendung eines Dampfreinigers wird abgeraten.

